

X1
24bit / 192kHz対応
USB DAC搭載ヘッドホンアンプ

Windows用ドライバー
セットアップマニュアル



ホームページのTOPページ又はX1製品個別ページ上からドライバーを任意の場所に保存してください。

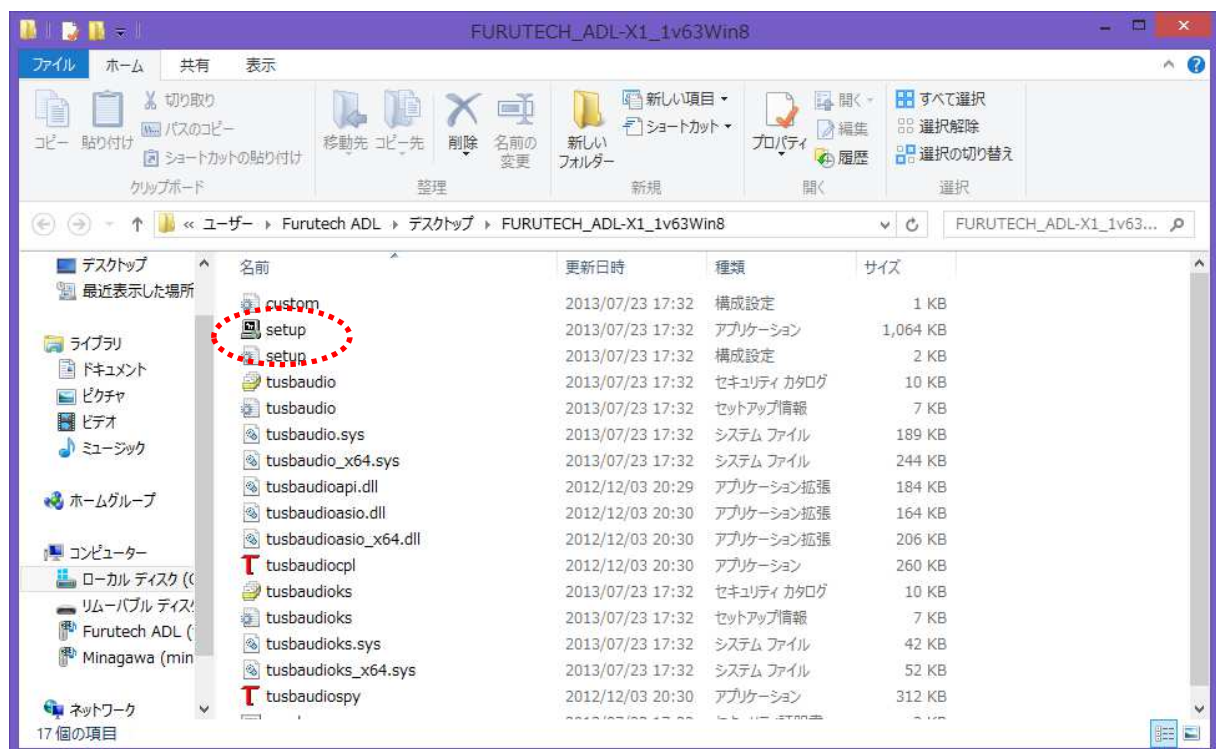


保存した「ADL-X1-Driver-ver1630.rar」圧縮ファイルをダブルクリックしてください。自動的に解凍してインストールされます。

※もし圧縮ファイルが解凍されない場合は、パソコンがrarファイルの解凍に対応していない可能性があります。
その場合は、以下URLより個別に解凍ソフトを入手ください。

推奨する解凍ソフト:Lhaplus(ラプラス)

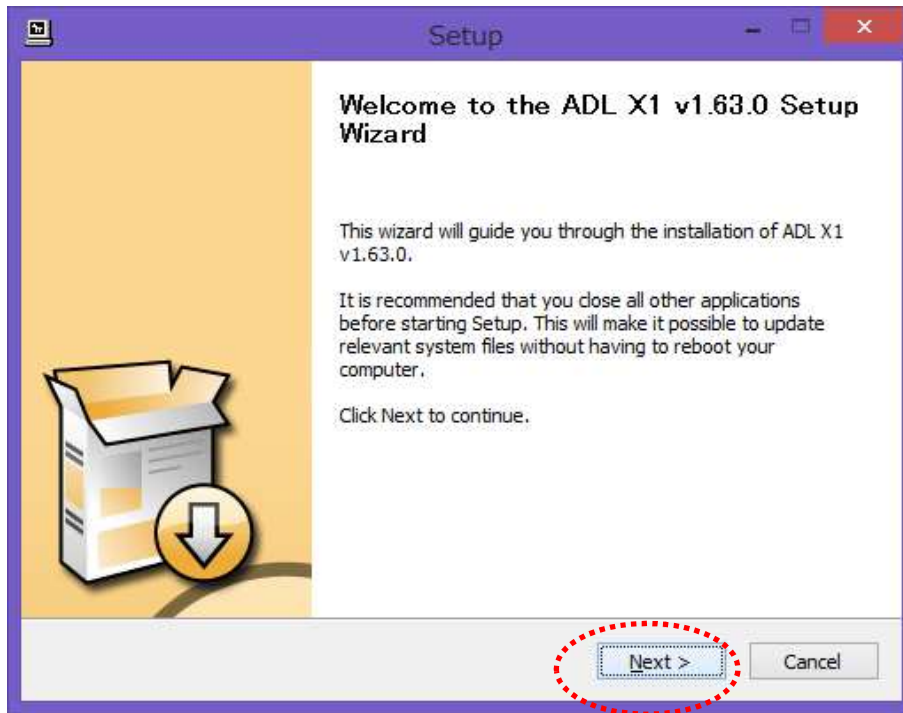
<http://www.forest.impress.co.jp/library/software/lhaplus/>



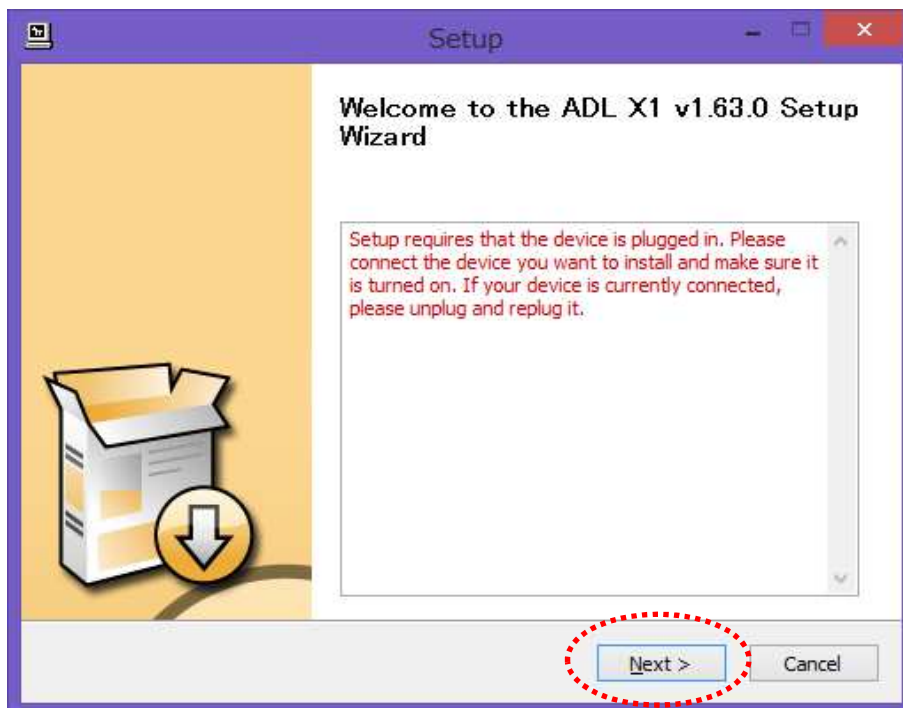
ファイルが開いたら、「setup」をダブルクリックします。



途中、「次のプログラムにこのコンピューターへの変更を許可しますか？」と表示された場合、「はい」をクリックします。

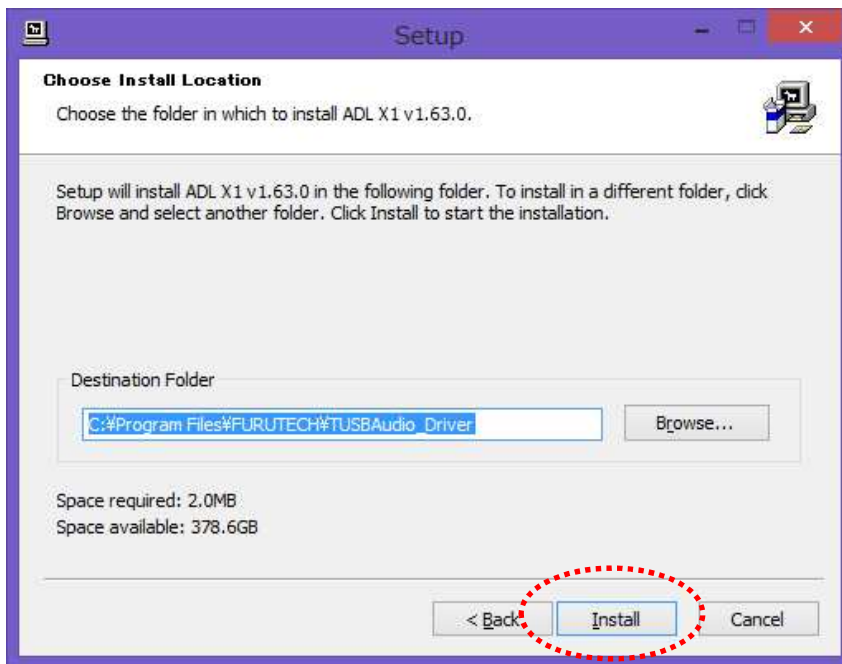


「Next>」をクリックします。

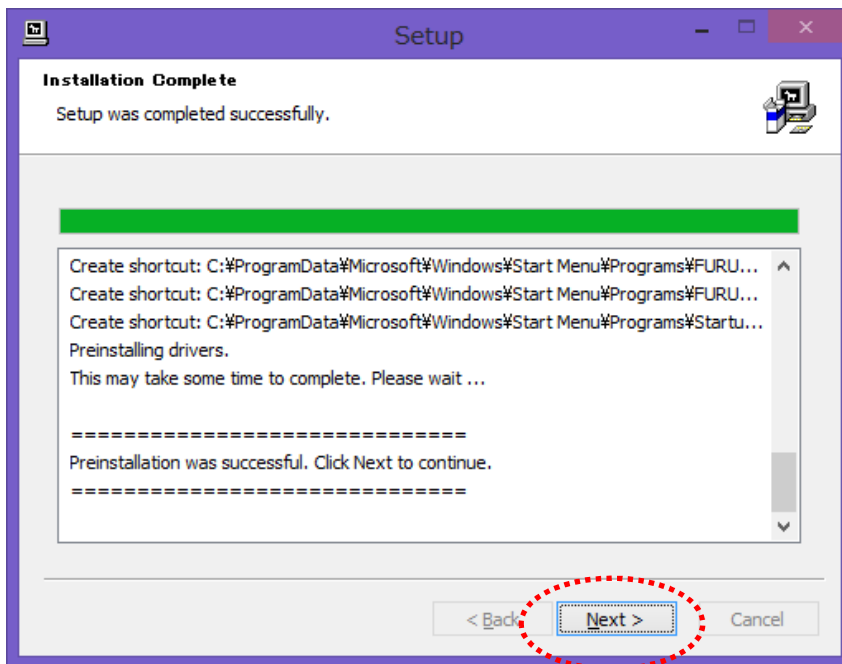


Next>をクリックします。

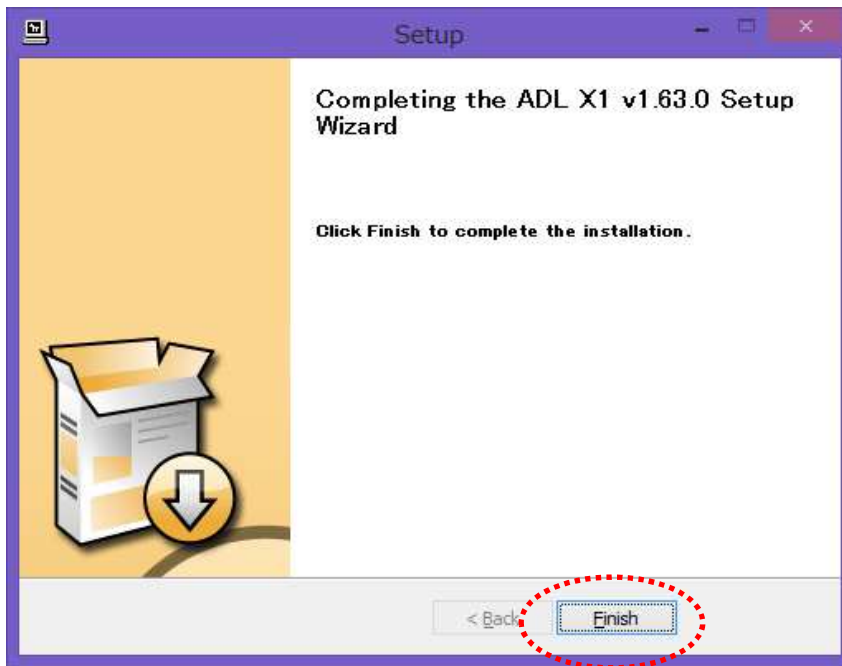
※クリックしても上記のような画面に戻ってしまう場合、X1がパソコンと接続されていないか、接続されていてもX1の電源が入っていない、又はX1背面の切替スイッチが「USB DAC」になっていない可能性があります。



ドライバーの保存先を選択する画面です。
指定のフォルダーに保存したい場合は、「Browse...」をクリックして選択します。
このままで良ければ「Next>」をクリックします。
(C: ¥ Program Files ¥ FURUTECH に保存されます。)



「Next>」をクリックします。



「Finish」をクリックして終了します。