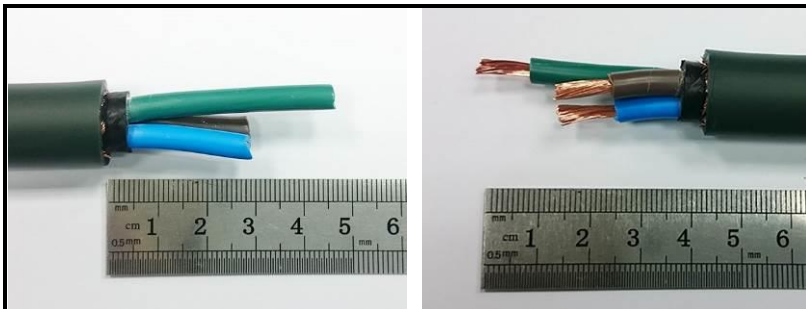


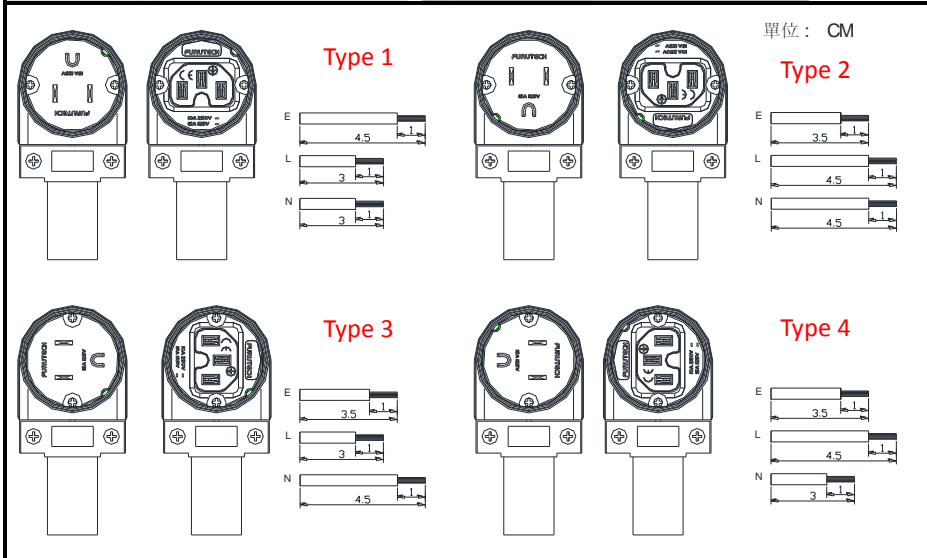
FI-12L/FI-12ML ケーブル接続手順

	<p><b>使用工具</b>                  (1) カッター                  (2) PH 2 プラスドライバー</p>
	<p>プラスドライバーを使用し(PH 2) ボディ部の 2 つのネジを外します。</p>
	<p>ハウジング部からボディ部を外します。</p>
	<p>ケーブルクランプ部のネジを外し、クランプ部をハウジングから取り外します。</p>
	<p>ハウジングカバーを右から左へスライドさせ外します。</p>
	<p>電源ケーブルを FI-12L のハウジング部に入れます。</p>
	<p>E / L / N のネジを緩めます。</p>
	<p>(1) シースを 4.5cm ほど剥離します。                  (2) シールドを切り離します。</p>

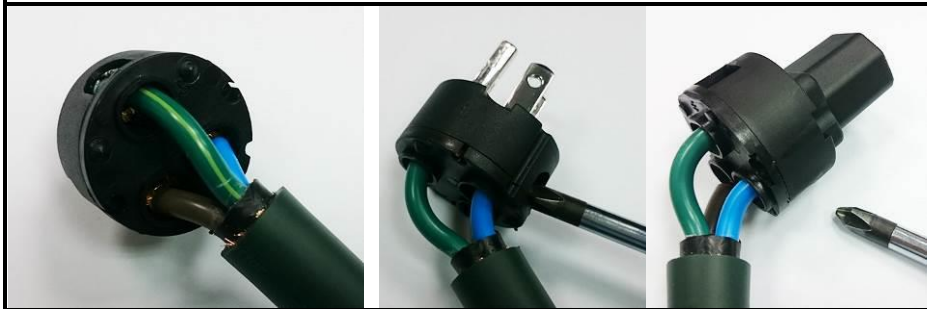


**Type 1 の場合**-----

- (1) インナーシースを 4.0cm ほど剥離します。
- (2) L/N ワイヤをそれぞれ 1.5cm ほど切断します。
- (3) L / N / E ワイヤの絶縁をそれぞれ 1.0cm ほど剥離します。

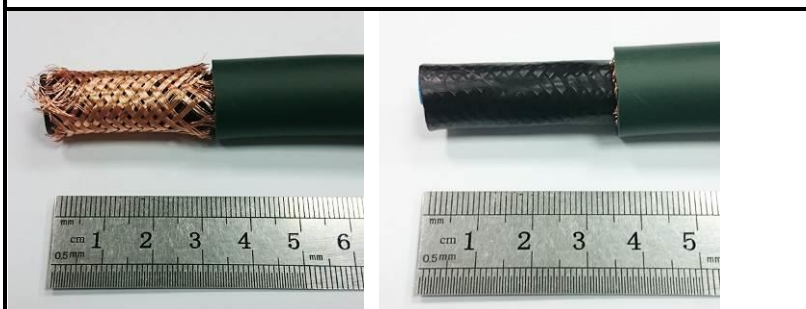


ボディ部の接続位置により、それぞれのワイヤーの長さが異なります。左図をご参照下さい。

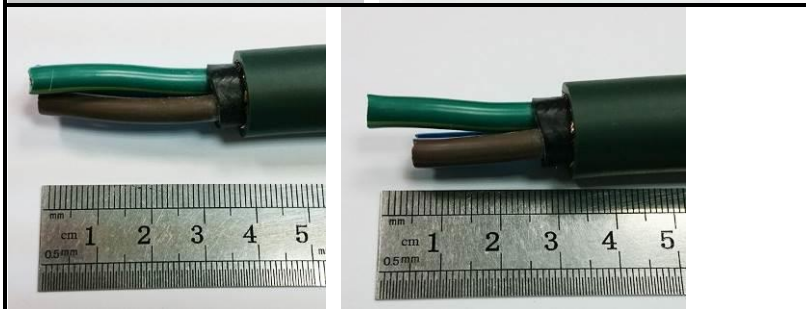


- (1) それぞれのワイヤーをボディ部ケーブル接続部に挿入します。:  
L-茶 / N-青 / E-緑
- (2) プラスドライバーを使用しそれぞれのネジをきつく締めます。
- (3) \*Max. Torque Force:120 cN\*m  
\*Min. Torque Force: 80 cN\*m

**FP-209Y ラグ端子を使用する場合**



- (1) シースを 3.5cm ほど剥離します
- (2) シールドを切り離します。



**Type 1 の場合**-----

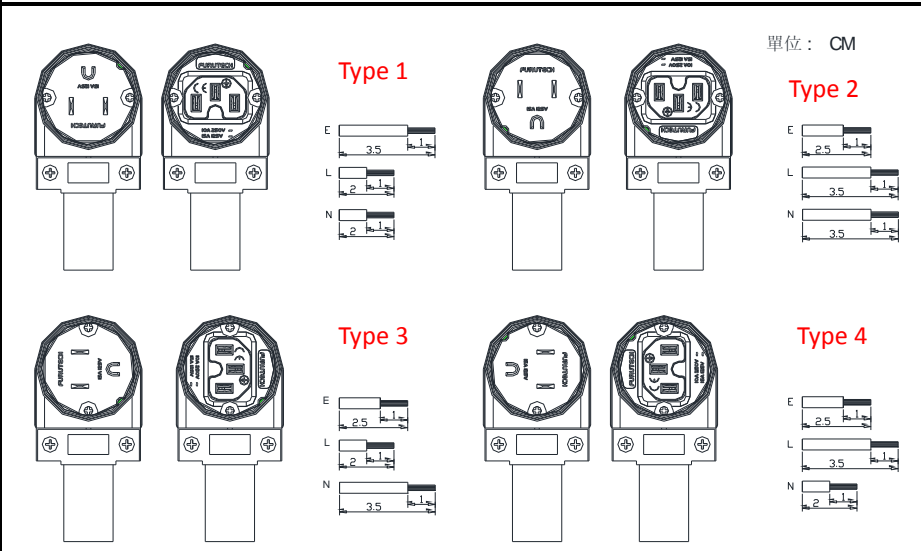
- (1) インナーシースを 4.0cm ほど剥離します。
- (2) L/N ワイヤをそれぞれ 1.5cm ほど切断します。
- (3) L / N / E ワイヤの絶縁をそれぞれ 1.0cm ほど剥離します。



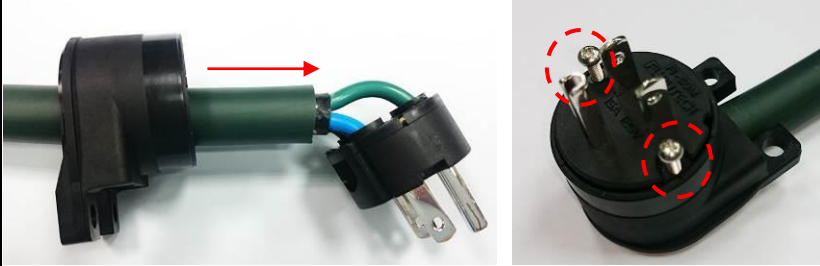
- (1) 圧着工具を使用し、ワイヤーを圧着します。
- (2) FP-209 の方向は左図をご参照下さい。
- (3) 熱収縮チューブで、圧着した金属部をすべて絶縁して下さい。



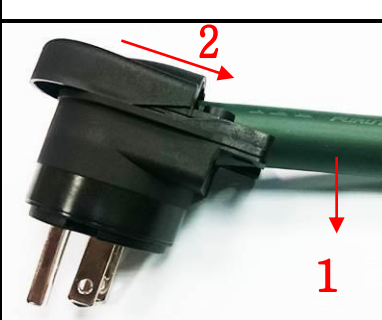
- (1) それぞれのワイヤー接続端子をボディ部ケーブル接続部に挿入します。:  
L-茶 / N-青 / E-緑
- (2) プラスドライバーを使用しそれぞれのネジをきつく締めます。
- (3) \*Max. Torque Force:120 cN·m  
\*Min. Torque Force: 80 cN·m



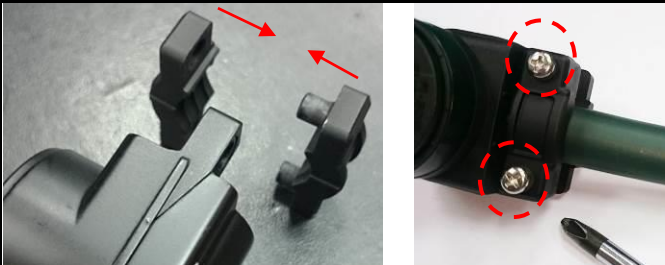
ボディ部の接続位置により、それぞれのワイヤーの長さが異なります。左図をご参照下さい。



- (1) ボディ部をハウジング部に挿入します。
- (2) プラスドライバーを使用しネジをきつく締めます。
- (3) \*Max. Torque Force: 80 cN·m  
\*Min. Torque Force: 30 cN·m



- (1) ケーブルを左図 1 の方向に押し入れます。
- (2) ハウジングのカバーを左図 2 の方向にスライドさせハウジング部にはめ込みます。



- (1) ケーブルクランプ部をハウジング部に接続します。
- (2) プラスドライバーを使用し、ネジをきつく締めます。  
\*Max. Torque Force: 50 cN·m  
\*Min. Torque Force: 20 cN·m



完成図